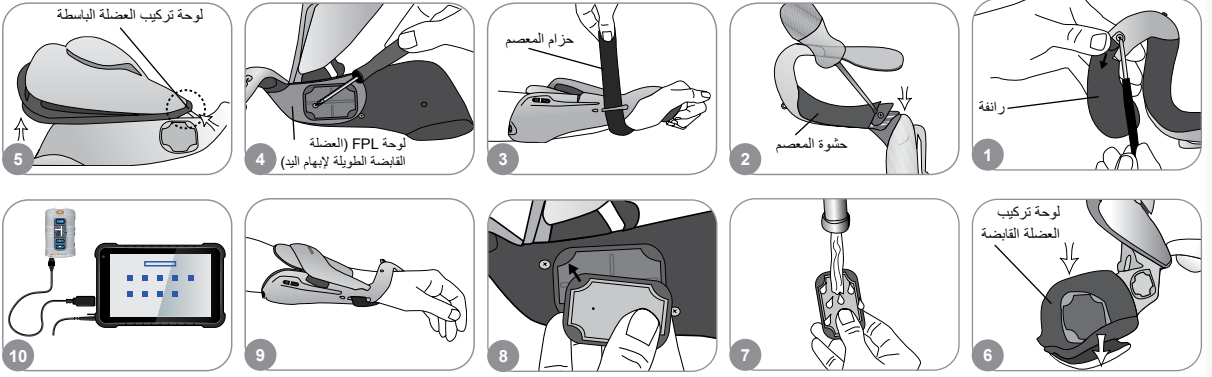


تركيب المقوم H200 Wireless

- 1 حدد مقاس المقوم المناسب ثم ركب الرانفة المناسبة.
- 2 ركب حاوية المعصم.
- 3 قم بارتداء المقوم وتحقق من المسافة بين قطب FPL الكهربائي رقم 5 والمعصم. في حالة وجود مسافة، قم بتركيب شريط معصم المقوم وتضييقه.
- 4 إذا استمر وجود المسافة، اخلع المقوم وركب لوحة FPL.
- 5 اختر لوحة تناسب قياس العضلة الباسطة وركبها لتوفير حركة الأصابع/اليد المرغوبة. ابدأ بلوحة القياس A.
- 6 اختر لوحة تناسب العضلة القابضة وركبها لتوفير حركة الأصابع/اليد المرغوبة. ابدأ بلوحة القياس A.
- 7 بلل كل الأقطاب الكهربائية القماشية.
- 8 قم بتركيب الأقطاب الكهربائية القماشية في قواعد القطب الكهربائي.
- 9 قم بارتداء المقوم.
- 10 اضبط معامل التحفيز.



ضبط معاملات التحفيز

- 1 سجّل الدخول إلى برنامج H200 Wireless. حدد سجل مريض ثم اضغط على "Open" "فتح" أو اضغط على "New" "جديد" لإنشاء سجل مريض.
- 2 من قائمة "البرامج" Programs، اضغط على "Stim Parameters" "معاملات التحفيز".
- 3 اضبط معاملات التحفيز للعضلات الباسطة والقابضة. اضغط على "Start" "بدء" لبدء تشغيل التحفيز. اضغط على "Stop" "إيقاف" لإيقاف تشغيل التحفيز. قم بإلغاء تنشيط زر التشغيل الموجود على المقوم، إن أمكن. اضغط على "Back" "الرجوع" للعودة إلى قائمة "البرامج".



- 1 من قائمة Programs "البرامج"، اضغط على Program Settings "إعدادات البرامج".
- 2 من نافذة Program Settings "إعدادات البرامج"، حدد برنامجًا. ستفتح نافذة البرنامج.
- 3 لبرامج التدريب العملي والتعديل العصبي الحركي، اضغط إعدادات البرامج واضغط على Start "بدء" لبدء تشغيل التحفيز. اضغط على Stop "إيقاف" لإيقاف تشغيل التحفيز.
- 4 لبرامج الأعضاء الصناعية والإشارات العصبية اضغط إعدادات البرامج واضغط على Trigger "تشغيل" لبدء تشغيل التحفيز. عندما تكون جاهزاً، اضغط على Trigger "تشغيل" مرة ثانية لبدء المرحلة التالية من البرنامج. اضغط على Stop "إيقاف" لإيقاف تشغيل التحفيز.



تعيين برامج المستخدم إلى زرّي وحدة التحكم 1 و2

- 1 من قائمة Programs "البرامج"، اضغط على Modify ¹ "تعديل" أو Modify ² "تعديل" لفتح نافذة Assign to Button 1 "تعيين إلى الزر 1" أو Assign to Button 2 "تعيين إلى الزر 2".
- 2 حدد برنامجًا من قائمة البرامج، ثم اضغط على Edit "تحرير" لتعديل إعدادات البرنامج و/أو اضغط على Back "الرجوع" لتعيين البرنامج.
- 3 لإنشاء برنامج مخصص شخصي وتعيينه، حدد Personal Custom "مخصص شخصي" واضغط على Edit "تحرير". قم بإضافة مقاطع البرامج و/أو حذفها و/أو تحريرها و/أو إعادة ترتيبها كما ترغب. قم بتعديل فترات المقاطع وإجمالي الفترات ثم اضغط على Back "الرجوع".



استخدام وضع المعالج

- 1 أغلق وحدة تحكم H200 Wireless. اضغط باستمرار على زر علامة الطرح. لفترة قصيرة اضغط على زر التشغيل/الإيقاف. سيتبادل مستوى شدة التحفيز وحرف البرنامج A الظهور على الشاشة الرقمية. اضغط على أزرار تحديد البرنامج الموجودة على جانب وحدة التحكم لتحديد البرامج السريعة A-G.
- 2 اضغط على زر التشغيل/لتشغيل/إيقاف التحفيز.
- 3 اضغط على زر التشغيل/الإيقاف للخروج من الوضع السريع.
- 4

