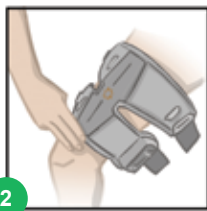
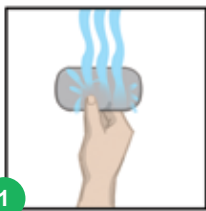


Referenční karta uživatele systému pro stehno Plus / samostatně

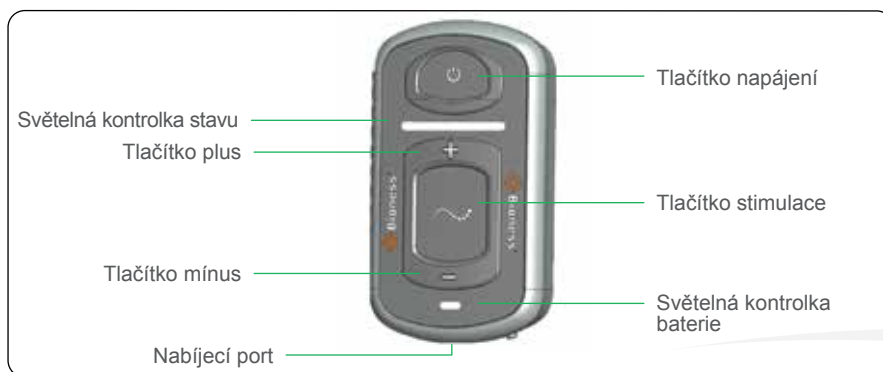
L300 Go 







Nasazení manžety pro stehno systému L300 Go

- 1 Navlhčete a připojte textilní elektrody pro stehno k manžetě pro stehno systému L300 Go.
- 2 Umístění na přední části stehna (kvadriceps): Posadte se a umístěte manžetu pro stehno systému L300 Go na stehno. Lokátor by měl být vzdálen tři šířky prstu od kolena.
- 3 Manžetu pro stehno systému L300 Go je nutné umístit přesně na místo, které určil váš lékař. Viz obrázek 3.
- 4 Umístění na zadní části stehna (hamstring): Posadte se nebo postavte a umístěte manžetu pro stehno systému L300 Go alespoň čtyři šířky prstu nad zadní stranu kolena, přímo pod hýždřovou rýhu.



Provoz systému L300 Go



- 1 Stisknutím tlačítka napájení  zapnete EPG.
- 2 Vyberte režim chůze nebo režim tréninku:
 - Chcete-li vybrat režim chůze, stiskněte *krátce* tlačítko režimu .
 - Chcete-li vybrat režim tréninku, stiskněte a *podržte* tlačítko režimu  po dobu tří sekund. EPG potvrdí volbu nového režimu zvukovou a taktilní zpětnou vazbou. Chcete-li ukončit režim tréninku, stiskněte a *podržte* tlačítko režimu  po dobu tří sekund.
- 3 V případě potřeby upravte úroveň intenzity stimulace pomocí tlačítek plus  nebo mínus .

Úplný přehled všech kontraindikací, varování, nežádoucích reakcí, preventivních opatření a pokynů pro péči najdete v uživatelské příručce.

L300 Go® Wireless, Bioness, logo společnosti Bioness® a LiveOn® jsou ochrannými známkami společnosti Bioness Inc. ve Spojených státech amerických nebo dalších zemích. | www.bioness.com

 **bioness**[®]
A Bioventus Rehab Company

Nabíjení baterií

Připojte nabíjecí sadu systému k EPG a poté ji zapojte do zásuvky.



	Světelná kontrolka stavu EPG bliká červeně a světelná kontrolka baterie bliká žlutě	Slabá baterie EPG
	Bliká žlutě	Slabá baterie
	Bliká zeleně	Nabíjení
	Svítlí zeleně	Plně nabitó

Displeje EPG



	Bliká zeleně	System je zapnutý
	Bliká zeleně	Stimulace je vypnutá
	Bliká žlutě	Stimulace je zapnutá
	Bliká červeně a je slyšet alarm	Aktivní chyba
	Svítlí červeně	Porucha EPG

Displeje řídicí jednotky*



*Volitelná komponenta

	Jednotlivá ikona	System je zapnutý
	Znázorněná vlna stimulace	System je v režimu chůze/tréninku, stimulace je povolena, ale vypnutá
	Blikající vlna stimulace	System je v režimu chůze/tréninku, stimulace je povolena a zapnutá
	Zobrazena čísla 0–9	Stupeň intenzity
	Zobrazena ikona chůze	Režim chůze je povolen
	Zobrazena ikona tréninku	Režim tréninku je povolen
	Zobrazena ikona zvuku	Zvuk je zapnutý

Zobrazení chyb systému

	E 14 Vadný kontakt elektrody. Ujistěte se, že jsou elektrody připnuty a EPG je zcela v pouzdře. Vymažte chybovou výstrahu stisknutím tlačítka nebo na EPG.		
	Kontrolka slabé baterie u EPG. Nabijte systém.		Porucha EPG. Stiskněte a podržte tlačítko po dobu 30 sekund. Poté jej opět zapněte nebo se obraťte na technickou podporu.

