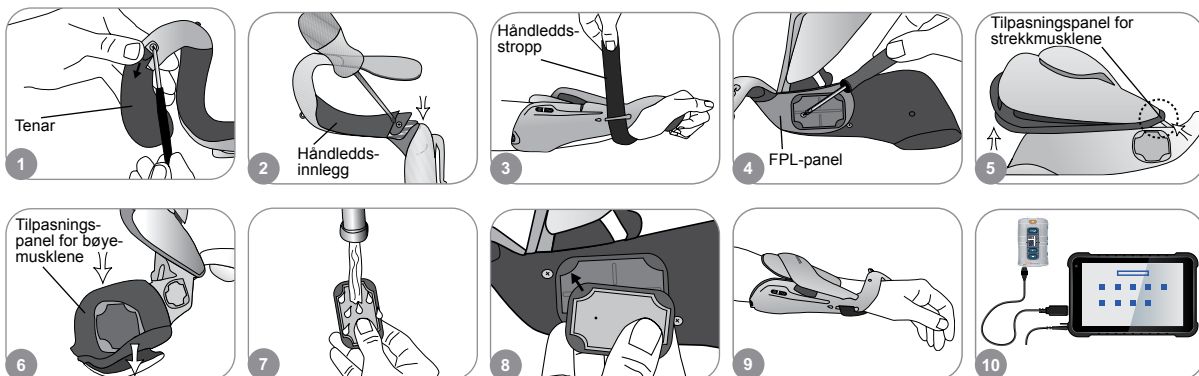


Tilpasse H200 Wireless-ortosen

- 1 Velg riktig ortosestørrelse, og fest deretter riktig tenar.
- 2 Sett på riktig håndleddsinnlegg.
- 3 Ta på ortosen, og kontroller mellom FPL-elektrode nr. 5 og håndleddet. Hvis det er en åpning mellom dem, må ortosens håndleddsstropp festes og strammes.
- 4 Hvis det fremdeles er en åpning, tar du av ortosen og fester FPL-panelet.
- 5 Velg og fest et tilpasningspanel for strekkmusklene som vil fremkalle ønsket hånd-/fingerbevegelse. Begynn med tilpasningspanel A.
- 6 Velg og fest et tilpasningspanel for bøyemusklene som vil fremkalle ønsket hånd-/fingerbevegelse. Begynn med tilpasningspanel A.
- 7 Fukt alle tekstilelektrodene.
- 8 Fest tekstilelektrodene til elektrodebasene.
- 9 Ta på ortosen.
- 10 Juster stimuleringsparametere.



Justere stimuleringsparametere

- 1 Logg deg på H200 Wireless-programvaren. Velg en pasientjournal, og trykk på Åpne, eller trykk på Ny for å opprette en pasientjournal.
- 2 I menyen Programmer trykker du på Stim.- parametere.
- 3 Juster stimuleringsparametere for strekkmusklene og bøyemusklene. Trykk på Start for å slå på stimulering. Trykk på Stopp for å stoppe stimulering. Deaktiver utløserknappen på ortosen hvis det er aktuelt. Trykk på Tilbake for å gå tilbake til menyen Programmer.





En fullstendig liste over alle kontraindikasjoner, advarsler, bivirkninger, forholdsregler og forsiktighetsanvisninger finnes i legens håndbok.

Justere programinnstillinger

- 1 I menyen Programmer trykker du på Programinnstillinger.
- 2 I vinduet Programinnstillinger velger du et program. Programvinduet åpnes.
- 3 Juster programinnstillingene og trykk på Start hvis du vil slå på stimulering for programmene Funksjonstrening og Motor-neuromodulering. Trykk på Stopp for å slå av stimulering.
- 4 Juster programinnstillingene og trykk på Utløser hvis du vil slå på stimulering for neuroproteseprogrammene. Når du er ferdig, trykker du på Utløser en gang til hvis du vil initiere neste fase av programmet. Trykk på Stopp for å slå av stimulering.







Tilordne brukerprogrammer til kontrollenhetsens knapp 1 og 2

- 1 I menyen Programmer trykker du på  Modifiser eller  Modifiser for å åpne vinduet Tilordne til knapp 1 eller Tilordne til knapp 2.
- 2 Velg et program fra programlisten, trykk på Rediger for å endre programinnstillingene, og/eller trykk på Tilbake for å tilordne programmet.
- 3 Hvis du vil opprette og tilordne et personlig tilpasset program, velger du Personlig tilpasn. og trykker på Rediger. Legg til, rediger og/eller omorganiser programsegmenter etter ønske. Juster segmentvarighet og total varighet, og trykk deretter på Tilbake.



Bruke klinisk modus

- 1 Slå av H200 Wireless-kontrollenheten. Trykk på og *hold inne* minusknappen . Trykk *et kort øyeblikk* på av/på-knappen . Stimuleringens intensitetsnivå og programbokstaven "A" vil veksle på det digitale displayet.
- 2 Velg klinisk program A–G ved å trykke på programvalgknappene på siden av kontrollenheten.
- 3 Slå stimulering av/på ved å trykke på utløserknappen .
- 4 Avslutt klinisk modus ved å trykke på av/på-knappen .

