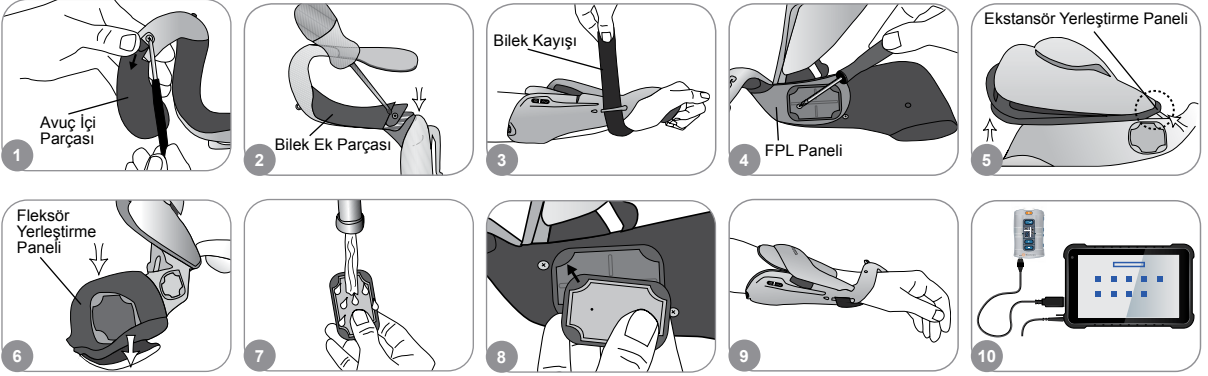


H200 Kablosuz Ortez Takılması

- 1 Uygun Ortez boyutunu seçin ve ardından uygun Avuç İçi Parçasını takın.
- 2 Uygun Bilek Ek Parçasını takın.
- 3 Ortezi takın ve FPL #5 elektrodu ile bileğin arasını kontrol edin. Boşluk varsa Ortezin Bilek Kayışını takın ve sıkın.
- 4 Halen boşluk varsa Ortezi çıkartın ve FPL Panelini takın.
- 5 İstenen el/parmak hareketini sağlayan bir Ekstansör Yerleştirme Paneli seçin ve takın. Yerleştirme paneli A ile başlayın.
- 6 İstenen el/parmak hareketini sağlayan bir Fleksör Yerleştirme Paneli seçin ve takın. Yerleştirme paneli A ile başlayın.
- 7 Tüm kumaş elektrotları ıslatın.
- 8 Kumaş elektrotları, elektrot tabanlarına bağlayın.
- 9 Ortezi takın.
- 10 Stimülasyon parametrelerini ayarlayın.



Stimülasyon Parametrelerinin Ayarlanması

- 1 H200 Kablosuz Yazılımında oturum açın. Bir hasta kaydı seçin ve Aç ögesine basın veya bir hasta kaydı oluşturmak için Yeni ögesine basın.
- 2 Programlar Menüsünden, Stim. Parametreleri ögesine basın.
- 3 Ekstansörler ve fleksörler için stimülasyon parametrelerini ayarlayın. Stimülasyonu açmak için Başlat ögesine basın. Stimülasyonu durdurmak için Durdur ögesine basın. Uygunsa, Ortez üzerindeki Tetik düğmesini devre dışı bırakın. Programlar menüsüne geri dönmek için Geri ögesine basın.



Kontrendikasyon, uyarı, advers reaksiyon, önlem ve bakım talimatlarının tam listesi için lütfen Klinisyenin El Kitabına başvurun.

Program Ayarlarını Yapma

- 1 Programlar Menüsünden, Program Ayarları ögesine basın.
- 2 Program Ayarları penceresinden, bir program seçin. Program penceresi açılır.
- 3 Pratik Eğitimi ve Motor Nöromodülasyon Programları için program ayarlarını yapın ve stimülasyonu açmak için Başlat ögesine basın. Stimülasyonu kapatmak için Durdur ögesine basın.
- 4 Nöroprotez Programları için program ayarlarını yapın ve stimülasyonu açmak için Tetik ögesine basın. Hazır olduğunda, Tetik ögesine ikinci sefer basarak programın bir sonraki aşamasını başlatın. Stimülasyonu kapatmak için Durdur ögesine basın.



Kullanıcı Programlarının Kumanda Biriminin 1 ve 2 No.'lu Düğmelerine Atanması

- 1 Programlar menüsünden, 1 Değiştir veya 2 Değiştir düğmesine basarak 1. Düğmeye Ata veya 2. Düğmeye Ata penceresini açın.
- 2 Program listesinden bir program seçin, program ayarlarında değişiklik yapmak için Düzenle ögesine ve/veya programı atamak için Geri ögesine basın.
- 3 Kişiyi Özel Program oluşturmak veya atamak için Kişiyi Özel ögesini seçin ve Düzenle ögesine basın. Program bölümlerini istenilen şekilde ekleyin, silin, değiştirin ve/veya yeniden düzenleyin. Bölüm süresini ve toplam süreyi ayarlayın ve ardından Geri ögesine basın.



Klinik Modunun Kullanılması

- 1 H200 Kablosuz Kumanda Birimini kapatın. Eksi düğmesini basılı tutun. Kısa bir süre Açma/Kapama düğmesine basın. Dijital ekranda sırayla stimülasyon yoğunluk derecesi ve programı belirten "A" harfi görüntülenir.
- 2 Kumanda Biriminin yan tarafındaki program seçim düğmelerine basarak A–G klinik programlarını seçin.
- 3 Stimülasyonu açmak/kapatmak için Tetik düğmesine basın.
- 4 Klinik modundan çıkmak için Açma/Kapama düğmesine basın.

