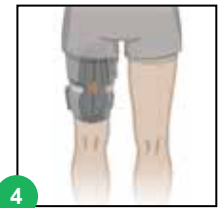
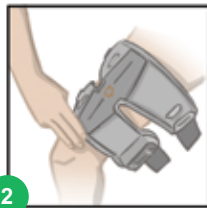
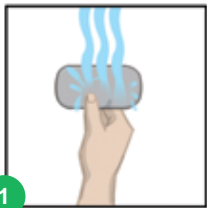








Anlegen der L300 Go-Oberschenkelmanschette

- 1 Oberschenkel-Gewebeelektroden befeuchten und an der L300 Go-Oberschenkelmanschette anbringen.
- 2 Auf dem Quadrizeps: Die L300 Go-Oberschenkelmanschette im Sitzen auf dem Oberschenkel platzieren (Positionierungshilfe drei Fingerbreiten oberhalb des Knies).
- 3 Die L300 Go-Oberschenkelmanschette muss sich genau an der vom behandelnden Spezialisten bestimmten Position befinden. Siehe Abbildung 3.
- 4 Auf der Oberschenkelrückseite (ischiocrurale Muskulatur): Die L300 Go-Oberschenkelmanschette im Sitzen oder Stehen mindestens vier Fingerbreiten oberhalb der Kniekehle platzieren, direkt unter der Gesäßfurche. Siehe Abbildung 4.



Bedienung des L300 Go-Systems



- 1  Ein/Aus-Taste am Stimulator drücken.
- 2 Gang- oder Trainings-Modus auswählen:
 - Zur Auswahl des Gang-Modus *kurz* die  Modustaste drücken.
 - Zur Auswahl des Trainings-Modus die  Modustaste 3 Sekunden *gedrückt halten*. Der Stimulator bestätigt die Modusauswahl durch einen Signalton und Vibration. Zur Beendigung des Trainings-Modus die  Modustaste 3 Sekunden gedrückt halten.
- 3 Die Stimulationsintensität kann bei Bedarf durch Drücken der  Plus- oder  Minustaste geändert werden.



Aufladen der Akkus

Das Systemladegerät an den Stimulator anschließen und den Netzstecker in eine Steckdose stecken.



	Stimulator-Status-Anzeigeleiste blinkt rot und Akku-Anzeigeleuchte blinkt gelb	Stimulator-Akku bald leer
	Blinkt gelb	Akku bald leer
	Blinkt grün	Aufladung
	Leuchtet grün	Voll aufgeladen

Anzeigen des Stimulators



	Blinkt grün	System eingeschaltet
	Blinkt grün	Stimulation ausgeschaltet
	Blinkt gelb	Stimulation eingeschaltet
	Blinkt rot mit Alarmton	Fehler liegt vor
	Leuchtet rot	Fehler beim Stimulator

Anzeigen der Steuereinheit*



	Leuchtet	System eingeschaltet
	Stimulationswelle sichtbar	System im Gang-/Trainings-Modus, Stimulation aktiviert, aber ausgeschaltet
	Stimulationswelle blinkt	System im Gang-/Trainings-Modus, Stimulation aktiviert und eingeschaltet
	Anzeige 0-9	Intensitätsstufe
	Gang-Symbol angezeigt	Gang-Modus ist aktiviert
	Trainings-Symbol angezeigt	Trainings-Modus ist aktiviert
	Lautsprecher-Symbol angezeigt	Ton ist eingeschaltet

* Optionale Komponente

Anzeige von Systemfehlern

	Kein korrekter Elektrodenkontakt. Elektroden müssen eingerastet sein und der Stimulator muss fest in der Halterung sitzen. Fehlermeldung durch Drücken von oder auf dem Stimulator löschen.	
	Anzeige für niedrigen Akkuladestand auf dem Stimulator. System muss aufgeladen werden.	
		Fehler beim Stimulator. Taste 30 Sekunden gedrückt halten, dann einschalten oder technischen Support kontaktieren.

